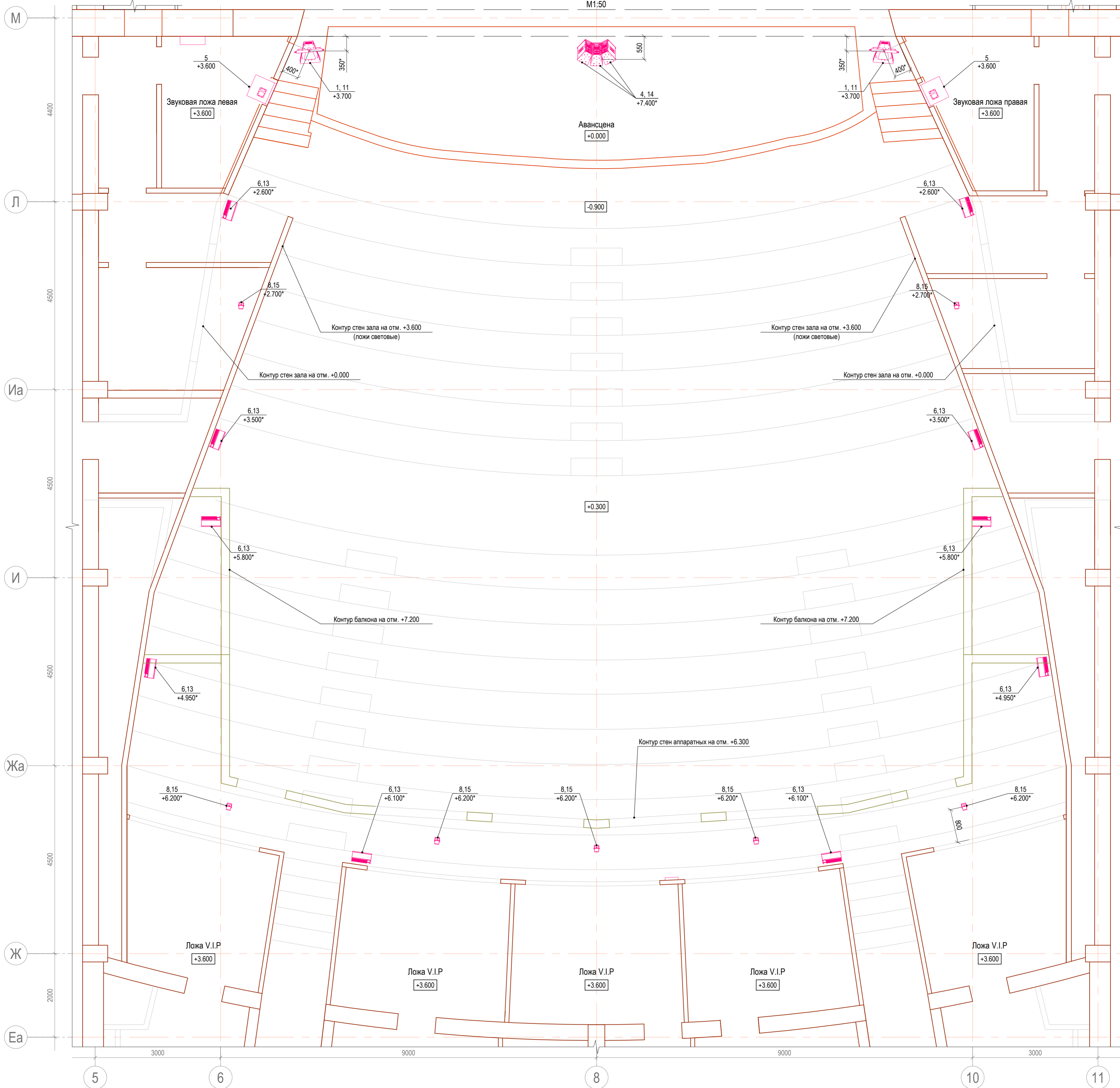


Обозн.	Наименование	Модель	Кол-во
1	Активная акустическая система, 1275W, 55Гц-18кГц, 136дВ/1м пик, 80x50 град., 15°+4° CD, 48x72x46см, 48кг	Meyer Sound UPQ-1P	2
2	Активная акустическая система, 1275W, 55Гц-18кГц, 136дВ/1м пик, 50x50 град., 15°+4° CD, 48x72x46см, 48кг	Meyer Sound UPQ-2P	6
3	Активная акустическая система, 550W, 60Гц-20кГц, 133дВ/1м пик, 100x40град., 12°+1,5°CD, 37x57x37см, 35кг	Meyer Sound UPA-1P	2
4	Активная акустическая система, 300W, 55Гц-20кГц, 128дВ/1м пик, 80x50 град., 10°+3° CD, 28,3x57x31,1см, 20,9кг	Meyer Sound UPJ-1P	3
5	Активный сабвуфер, 550W, 29Гц-160кГц, 135дВ/1м пик, 2x15° 45x16x19см, 10кг	Meyer Sound USW-1P	4
6	Активная акустическая система, 350W, 75Гц-20кГц, 123дВ/1м пик, 100x100град., 2x5°+1°CD, 45x16x19см, 10кг	Meyer Sound UPM-1P	10
7	Активная акустическая система, 1240W, 60Гц-20кГц, 140дВ/1м пик, 40x35 град., 12°+4° CD, 54x91,4x76,2 см, 82кг	Meyer Sound MSL-4	2
8	Активная акустическая система (миниатюрный широкополосный громкоговоритель), 4", 100 Вт, 113 дБ(SPL макс)/1 м, 120 Гц-18к Гц 80x120 град., 1,91 кг	Meyer Sound MM-4XP	8
9	Активный сценический монитор, 550W, 60Гц-18кГц, 133дВ/1м пик, 45x45град., 12°+3°CD, 42x57x39см, 34,9кг	Meyer Sound UM-1P	4
10	Активный сценический монитор, 550W, 60Гц-18кГц, 133дВ/1м пик, 100x40град., 12°+3°CD, 42x57x39см, 34,9кг	Meyer Sound UM-100P	2
11	Крепежная поворотная лира Mounting Yoke Assembly для UPQ	Meyer Sound MYA-UPQ	8
12	Крепежная поворотная лира Mounting Yoke Assembly для UPA	Meyer Sound MYA-UPA	2
13	U-образная крепежная скоба для UPM	Meyer Sound MUB-UPM	10
14	Адаптер для формирования массива из UPJ	Meyer Sound MAA-UPJ	4
15	U-образная монтажная скоба для MM-4XP	Meyer Sound MUB-MM-4XP	8
16			
17	Цифровой микшерный пульт, 48 микр/линейных входа, 4 стерео входа, 16 назначаемых аналоговых выходов, цифровой выход AES/EBU, 3 слота для карт расширения	Yamaha M7CL-48	1
18	Активный студийный монитор, 70W	Yamaha HS-50M	2
19			
20	Стойка rackовая 19", 24U, напольная	Proel Studiork24	2
21	Стойка rackовая 19", 8U, настольная	Proel KR09	2
22	Пульт управления питанием оборудования электроакустики	нестанд. оборудование	1
23	Щит силовой питания оборудования электроакустики	нестанд. оборудование	1
24	Лючок планшетный на 6 включений	нестандартное оборудование	10



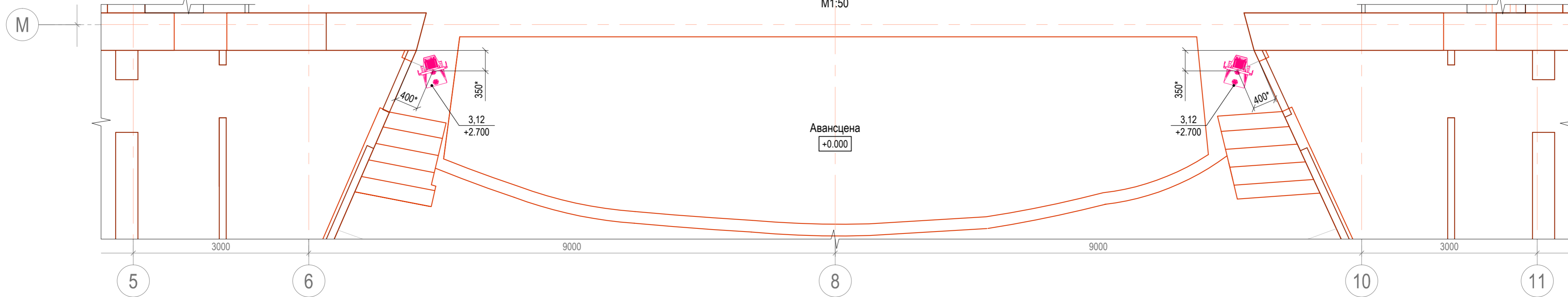
Размещение оборудования. План зрительного зала.

M1:50



Размещение оборудования на отм. +3.700

M1:50



Поз.	Наименование и технические характеристики	Модель	Завод-изготовитель	Ед. изм.	Кол-во	Масса, кг	Примечание
1	2	3	4	5	6	7	8
<b>1</b>	<b>Акустические системы большого зала и сцены</b>						
1.1	Активная акустическая система, 1275W, 55Гц-18кГц, 136dB/1м пик, 80x50град., 15"+4"CD, 48x72x46см, 48кг	UPQ-1P	Meyer Sound	шт.	2		
1.2	Активная акустическая система, 1275W, 55Гц-18кГц, 136dB/1м пик, 50x50град., 15"+4"CD, 48x72x46см, 48кг	UPQ-2P	Meyer Sound	шт.	6		
1.3	Активная акустическая система, 550W, 60Гц-20кГц, 133dB/1м пик, 100x40град., 12"+1,5"CD, 37x57x37см, 35кг	UPA-1P	Meyer Sound	шт.	2		
1.4	Активная акустическая система, 300W, 55Гц-20кГц, 128dB/1м пик, 80x50град., 10"+3"CD, 28x57x31см, 20,8кг	UPJ-1P	Meyer Sound	шт.	3		
1.5	Активный сабвуфер, 550W, 29-160Гц, 135dB/1м пик, 2x15",79x55x49см, 62кг	USW-1P	Meyer Sound	шт.	4		
1.6	Активная акустическая система, 350W, 75Гц-20кГц, 123dB/1м пик, 100x100град., 2x5"+1"CD, 45x16x19см, 10кг	UPM-1P	Meyer Sound	шт.	10		
1.7	Активная акустическая система (миниатюрный широкополосный громкоговоритель), 4", 100 Вт, 113 дБ(SPL макс)/1 м, 120 Гц-18 кГц, 80°Г x 120°В, 1,91 кг. Используется разъем типа Phoenix	MM-4XP	Meyer Sound	шт.	8		
1.8	Блок управления/питания для восьми MM-4XP	MPS-488p	Meyer Sound	шт.	1		
1.9	Активная акустическая система, 1240W, 60Гц-20кГц, 140dB/1м пик, 40x35град., 12"+4"CD, 540x914x762мм, 82кг	MSL-4	Meyer Sound	шт.	2		
1.10	Активный сценический монитор, 550W, 60Гц-18кГц, 133dB/1м пик, 45x45град., 12"+3"CD, 42x57x39см, 34,9кг	UM-1P	Meyer Sound	шт.	4		
1.11	Активный сценический монитор, 550W, 60Гц-18кГц, 133dB/1м пик, 100x40град., 12"+3"CD, 42x57x39см, 34,9кг	UM-100P	Meyer Sound	шт.	2		
<b>2</b>	<b>Приборы для настройки системы звукоусиления</b>						
2.1	Цифровой акустический процессор, 6x16	Galileo 616	Meyer Sound	шт.	1		
2.2	Персональный компьютер для управления RMS и Galileo 616	PC	-	шт.	1		